



Федеральное государственное унитарное предприятие  
"Российский государственный центр инвентаризации и учета объектов недвижимости -  
Федеральное БТИ"

ФГУП "Ростехинвентаризация - Федеральное БТИ"  
Иркутский филиал

Черемховское городское отделение

## ТЕХНИЧЕСКИЙ ПАСПОРТ

на Здание

(тип объекта учета)

*Областное государственное специальное (коррекционное) образовательное  
казенное учреждение для обучающихся, воспитанников с ограниченными  
возможностями здоровья специальная (коррекционная) общеобразовательная  
школа VIII вида №1 г. Черемхово*

(наименование объекта учета)

*Нежилое*

(назначение объекта учета)

Адрес (местоположение) объекта учета :

Субъект РФ	Иркутская область	
Район		
Муниципальное образование	тип	
	наименование	
Населенный пункт	тип	город
	наименование	Черемхово
Улица (проспект, переулок и т.д.)	тип	улица
	наименование	Первомайская
Номер дома	117	
Номер корпуса		
Номер строения		
Литера	А	
Иное описание местоположения		

Инвентарный номер дела	9790
Инвентарный номер объекта	
Ранее присвоенный кадастровый номер	
Кадастровый номер земельного участка (при наличии)	38:33:010118:101

Паспорт составлен по состоянию на 24 Декабря 2011г.

Руководитель  
М.П.



Герошенко Л.А.  
(Фамилия И.О.)



#### IV. Общие сведения

Назначение Нежилое

Использование по назначению

Количество мест (мощность) \_\_\_\_\_

а) \_\_\_\_\_

б) \_\_\_\_\_

в) \_\_\_\_\_

г) \_\_\_\_\_

Примечание : Нежилое двухэтажное кирпичное здание с подвалом общей площадью 1637.5 кв.м.

#### V. Исчисление площадей и объемов зданий и его частей (подвалов, пристроек и т.п.)

№ или литера по плану	Наименование	Формулы для подсчета площадей по наружному обмеру	Площадь (кв. м)	Высота (м)	Объем (куб. м)
1	2	3	4	5	6
А	Областное государственное специальное (коррекционное) образовательное казенное учреждение для обучающихся, воспитанников с ограниченными возможностями здоровья специальная (коррекционная) общеобразовательная школа VIII вида № 1 г. Черемхово	$27.00*39.56$ $+3.90*0.50$ $+4.30*0.50$ $+27.45*0.46$ $+9.40*0.40$ $-18.90*11.60$	869.4	7.72	6712
	Крыльцо	$3.69*9.40$	34.7		
	Крыльцо	$1.90*1.06$	2.0		
	Крыльцо	$1.80*1.10$	2.0		
	Вход в подвал	$1.67*2.87$	4.8		
	Подвал	$16.80*9.80+22.60*8.70+2.60*3.0+4$ $.30*6.80$	398.3	2.60	1036
а	Тамбур	$3.53*1.80$	6.4		
Площадь застройки			919.3		7748

## VI. Описание конструктивных элементов здания и определение износа

Литера А, Год постройки здания / год ввода здания в эксплуатацию 1953,

надземная этажность 2, подземная этажность 1,

общая этажность 3, в том числе: \_\_\_\_\_

Группа капитальности II

Вид внутренней отделки простая

№ п.п.	Наименование конструктивных элементов	Описание конструктивных элементов (материал, конструкция, отделка и прочее)	Техническое состояние (осадки, трещины, гниль и т.п.)	Удельный вес по таблице	Поправка к уд. весу в %	Уд. вес с поправкой	Износ %	% износа к строению (гр.7хгр.8) / 100	Тек. изм.	
									износ в %	
									элементы	к строению
1	2	3	4	5	6	7	8	9	10	11
1	Фундамент	бутовый ленточный	осадочные трещины	6	1	6	50	3		
2	Стены	кирпичные	вздутие штукатурного слоя, трещины	17	1	17	50	8.5		
	Перегородки	кирпичные, дощатые	трещины	6	1	6				
3	Перекрытия	чердачное	трещины в местах сопряжения блок	13	1	13	50	6.5		
		междуэтажные								
		надподвальное								
4	Крыша	асбестоцементная	сколы, трещины	5	1	5	50	2.5		
5	Полы	ДВП, плитка, дощатые окрашены	щели, стертость	13	1	13	40	5.2		
6	Проемы	оконные	2-х створные	11	1	11	45	4.95		
		дверные	филенчатые							
7	Внутренняя отделка	оштукатурено, побелено, окрашено, обои, керамическая плитка	трещины, мелкие повреждения	9	1	9	40	3.6		
	Наружная отделка	оштукатурено, окрашено	трещины							
8	Сан. и электротех. устройства	отопление	от котельной	12.8	1	12.8	55	7.04		
		водопровод	центральный							
		канализация	выгребная яма							
		г. водоснабж.								
		ванны								
		электроосв.	центральное							
		радио								
		телефон								
		вентиляция								
		лифты								
газ										
телевидение										
9	Прочие работы	крыльца, отмостка	выбоины	7.2	1	7.2	50	3.6		
итого :				100	x	100	x	44.89	x	

% износа, приведенный к 100 по формуле:

$$\frac{\% \text{износа}(\text{гр.9}) \times 100}{\text{удельный вес}(\text{гр.7})} = 45$$

## VI. Описание конструктивных элементов здания и определение износа

Литера \_\_\_\_\_ подвал \_\_\_\_\_, Год постройки здания / год ввода здания в эксплуатацию \_\_\_\_\_ 1953 \_\_\_\_\_,

надземная этажность \_\_\_\_\_ - \_\_\_\_\_, подземная этажность \_\_\_\_\_ 1 \_\_\_\_\_,

общая этажность \_\_\_\_\_ 1 \_\_\_\_\_, в том числе: \_\_\_\_\_,

Группа капитальности II

Вид внутренней отделки простая

№ п. п.	Наименование конструктивных элементов	Описание конструктивных элементов (материал, конструкция, отделка и прочее)	Техническое состояние (осадки, трещины, гниль и т.п.)	Удельный вес по таблице	Поправка к уд. весу в %	Уд. вес с поправкой	Износ %	% износа к строению (гр.7хгр.8) / 100	Тек. изм.		
									износ в %		
									элементы	к строению	
1	2	3	4	5	6	7	8	9	10	11	
1	Фундамент	бутовый ленточный	осадочные трещины	6	1	6	50	3			
2	Стены	кирпичные	трещины, сырость в кладке	17	1	17	50	8.5			
	Перегородки	кирпичные, дощатые	трещины	6	1	6					
3	Перекрытия	чердачное	ж/б плита	трещины в местах сопряжения балок	13	1	13	50	6.5		
		между-этажные									
		надподвальное									
4	Крыша			5							
5	Полы	бетонные, дощатые окрашены	выбоины, стертость, щели	13	1	13	60	7.8			
6	Проемы	оконные		11	1	11	55	6.05			
		дверные	простые								перекос полотен
7	Внутренняя отделка	оштукатурено, побелено, окрашено	вздутие штукатурного слоя	9	1	9	55	4.95			
	Наружная отделка										
8	Сан. и электротех. устройства	отопление	от котельной	12.8	1	12.8	55	7.04			
		водопровод									
		канализация									
		г. водоснабж.									
		ванны									
		электроосв.	центральное								
		радио									
		телефон									
		вентиляция									
		лифты									
		газ									
телевидение											
9	Прочие работы	лестница	выбоины	7.2	1	7.2	60	4.32			
итого :				100	x	95	x	48.16	x		

% износа, приведенный к 100 по формуле:  $\frac{\% \text{износа}(\text{гр.9}) \times 100}{\text{удельный вес}(\text{гр.7})} = 51$

Примечание: признаки физического износа устанавливаются путем осмотра (визуальным способом).





### XI. Ограждения и сооружения (замощения) на участке

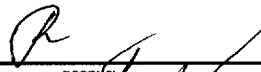
Литера	Наименование ограждений и сооружений	Материал и конструкция	Размеры		Площадь, кв. м.	№ сборника	№ таблицы	Стоимость измерит. по таблице	Поправка на климат. район	Восстановительная стоимость	% износа	Действительная стоимость
			Длина, м	Ширина, высота, м								


### XII. Общая стоимость (в рублях)

В ценах какого года	Основные строения		Служебн. постройки		Сооружения		Всего	
	восстано-вительная	действи-тельная	восстано-вительная	действи-тельная	восстано-вительная	действи-тельная	восстано-вительная	действи-тельная
1969	203487	110489	107	48			203594	110537
2007	31430602	17066131	16527	7414			31447129	17073545

Выполнил: "24" декабря 2011 г.

Проверил: "24" декабря 2011 г.

  
 \_\_\_\_\_  
 подпись

  
 \_\_\_\_\_  
 подпись

( Ковалева Н. С. )

( Герошенко Л. А. )

### XIII. Отметка о последующих обследованиях

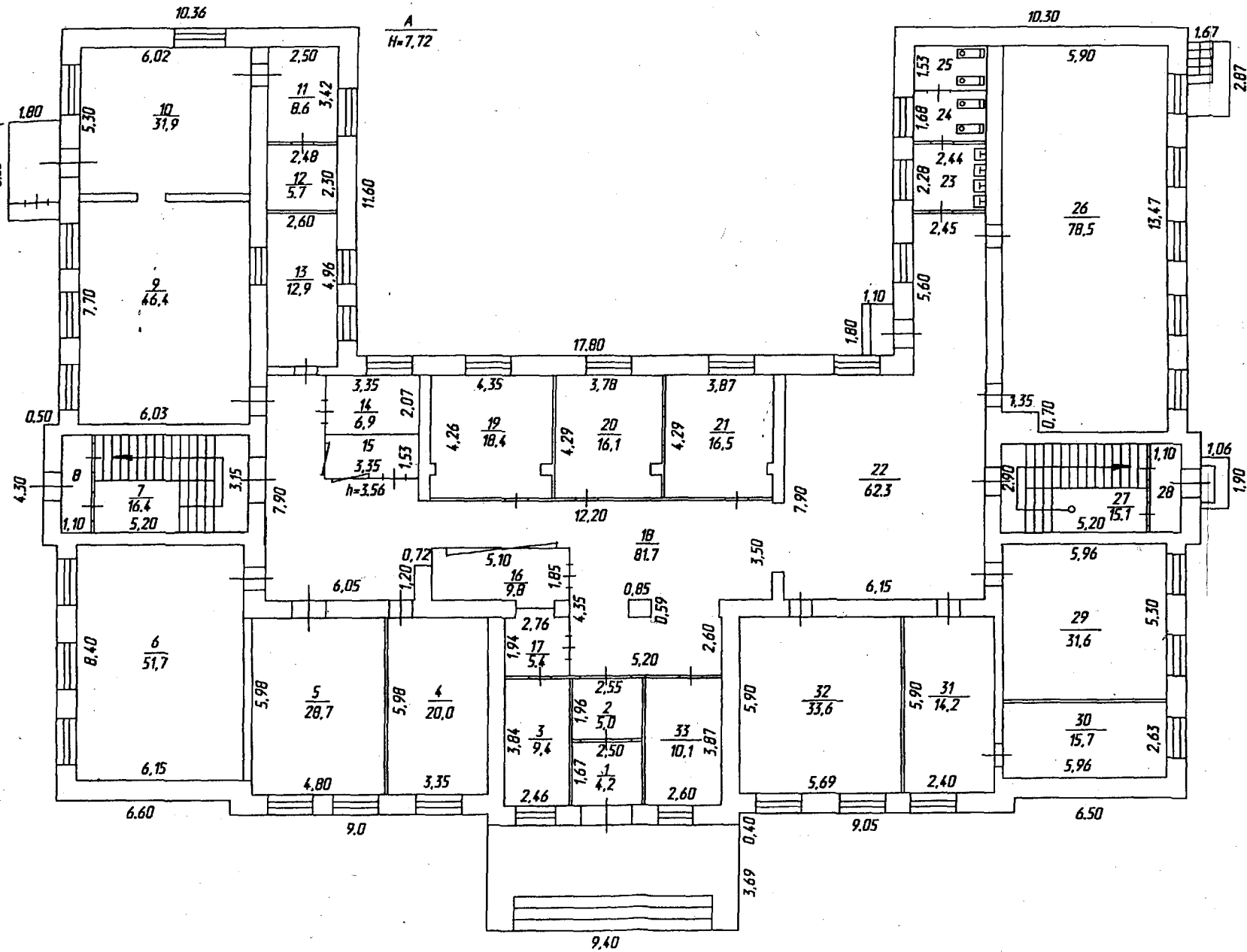
Дата обследования	"__"____ 20 г.	"__"____ 20 г.	"__"____ 20 г.
Обследовал			
Проверил			
Руководитель			



#### XIV. Перечень прилагаемых документов

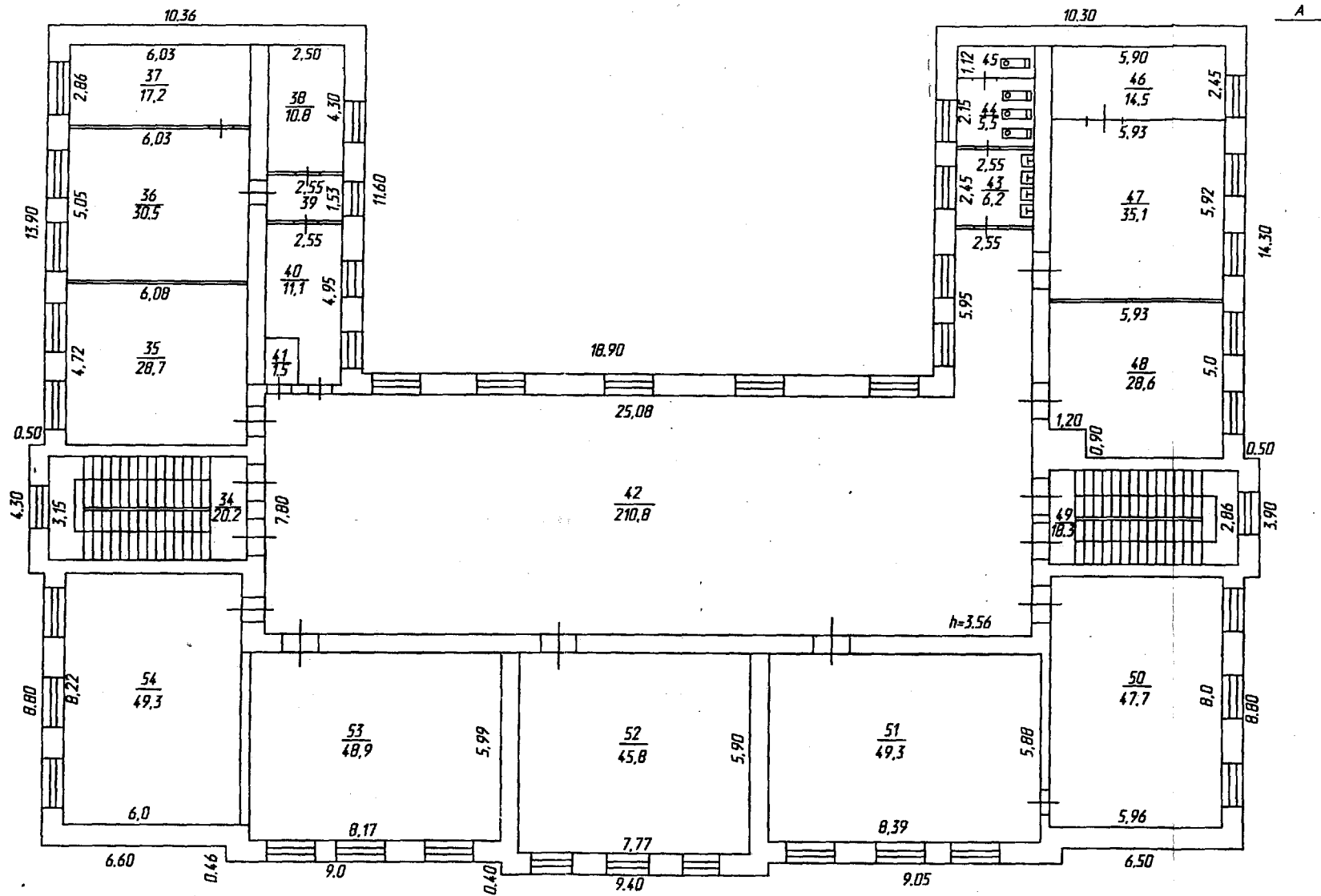
№ п/п	Наименование документа	Кол-во листов	Примечание
1	Позтажный план (приложение)	1	
2	Экспликация к поэтажному плану (приложение)	1	
3	Ситуационный план (приложение)	1	
4			

1-ый этаж



Наименование ОТИ: Черемховское отделение Иркутского филиала ФГУП "Ростехинвентаризация - Федеральное БТИ"				
Постажный план объекта				
Выполнил:	Ф.И.О.	Дата/подпись	Адрес, местоположение объекта г. Черемхово, ул. Первомайская, 117	Лист Листов
Проверил:	Герошенко Л. А.	24.12.11 24.12.11		
				Масштаб 1:200

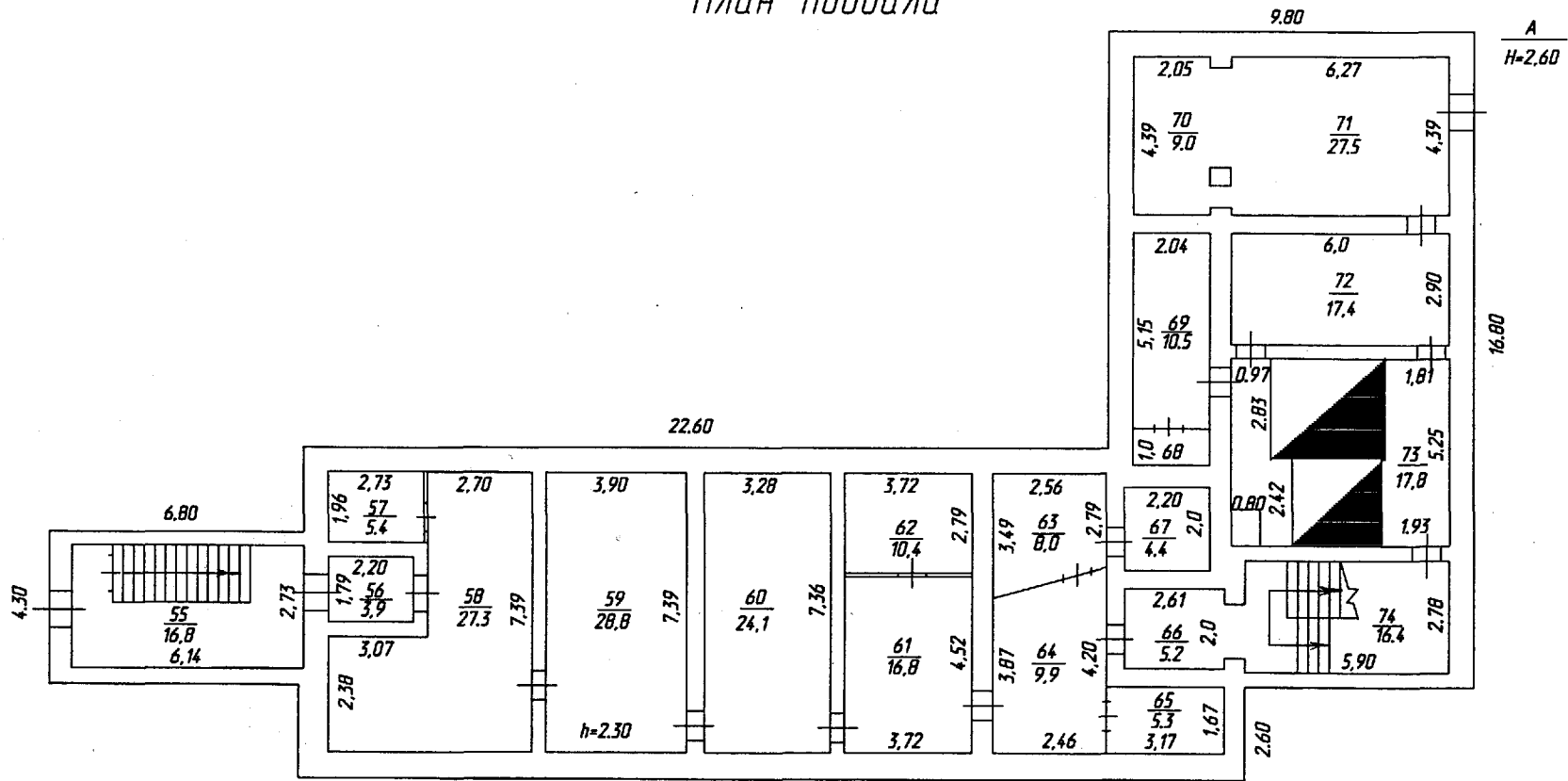
2-ой этаж



Наименование ОТИ: Черемховское отделение Иркутского филиала ФГУП "Ростехинвентаризация - Федеральное БТИ"			
Позэтажный план объекта			
	ФИО	Дата/подпись	
Выполнил:	Ковалева Н С	24.12.11	Адрес, местоположение объекта

6. ПОЭТАЖНЫЙ ПЛАН

План подвала



Наименование ОТИ: Черемховское отделение Иркутского филиала ФГУП "Ростехинвентаризация - Федеральное БТИ"				
Поэтажный план объекта				
	ФИО	Дата/подпись	Адрес, местоположение объекта г. Черемхово, ул. Первомайская, 117	Лист Листов
Выполнил:	Ковалева Н. С.	24.12.11		
Проверил:	Герошенко Л. А.	24.12.11	Масштаб 1:200	

**Экспликация к поэтажному плану здания**

**расположенного по адресу:**

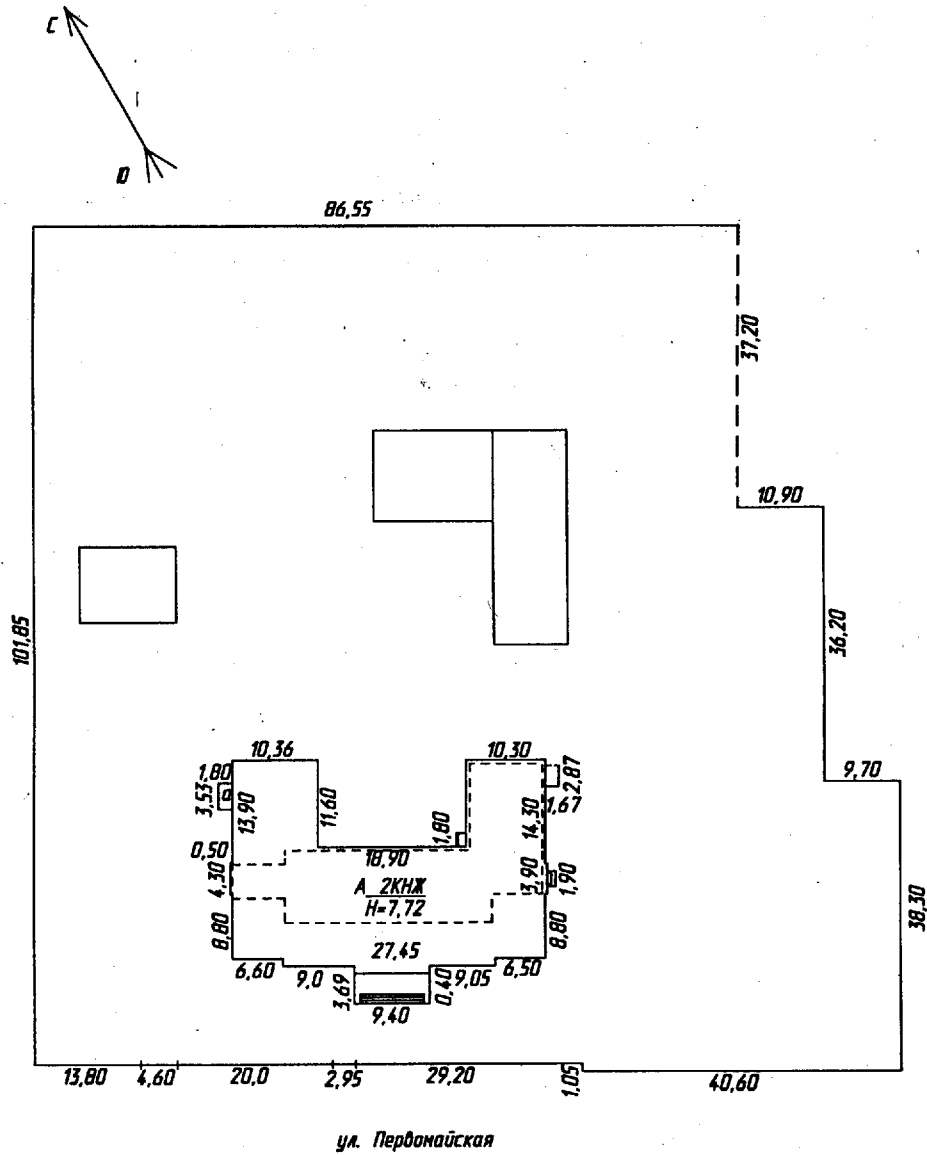
Субъект РФ	Иркутская область
Населенный пункт	город Черемхово
Улица (переулок и т.д.)	улица Первомайская
Номер дома	117

Номер этажа, Тип этажа по ЕГРОКС	Номер и наименование помещения				Высота помещений, м	Площадь, кв.м.						
	нежилого помещения, совокупности смежных помещений		Назначение частей помещения: канцелярское помещение, классная комната, кухня, коридор и т.п.			по внутреннему обмеру				общая без балконов, лоджий, веранд и террас	балконы, лоджии, веранды и террасы	примечание
	наименование/ назначение	№	наименование/ назначение	№		основная	вспомогательная					
1	2	3	4	5	6	7	8	9	10	11	12	13
Литера А 1-й этаж	Областное государственное специальное (коррекционное) образовательное казенное учреждение для обучающихся, воспитанников с ограниченными возможностями здоровья специальная (коррекционная) общеобразовательная школа VIII вида № 1 г. Черемхово		тамбур	1	3.56	-	4,2			4,2	-	
			коридор	2	3.56	-	5,0			5,0	-	
			кабинет	3	3.56	9.4	-			9.4	-	
			кабинет	4	3.56	20.0	-			20.0	-	
			класс	5	3.56	28.7	-			28.7	-	
			класс	6	3.56	51.7	-			51.7	-	
			лестничная клетка	7	3.56	-	16.4			16.4	-	
			тамбур	8	3.56	-	3.5			3.5	-	
			столовая	9	3.56	-	46,4			46,4	-	
			кухня	10	3.56	-	31,9			31,9	-	
			подсобное	11	3.56	-	8.6			8.6	-	
			электрощитовая	12	3.56	-	5.7			5.7	-	
			подсобное	13	3.56	-	12,9			12,9	-	
			основное	14	3.56	6.9	-			6.9	-	
			кабинет	15	3.56	5.1	-			5.1	-	
			раздевальня	16	3.56	-	9.8			9.8	-	
			кабинет	17	3.56	5.4	-			5.4	-	
			коридор	18	3.56	-	81.7			81.7	-	
			прививочный кабинет	19	3.56	18.4	-			18.4	-	
			смотровой кабинет	20	3.56	16.1	-			16.1	-	
			класс	21	3.56	16.5	-			16.5	-	
			коридор	22	3.56	-	62.3			62.3	-	
			мочная	23	3.56	-	5.6			5.6	-	
			туалет	24	3.56	-	4.1			4.1	-	
			туалет	25	3.56	-	3.7			3.7	-	
			спортзал	26	3.56	78.5	-			78.5	-	
			лестничная клетка	27	3.56	-	15.1			15.1	-	

			тамбур	28	3.56	-	3.2			3.2	-		
			класс	29	3.56	31.6	-			31.6	-		
			кабинет	30	3.56	15.7	-			15.7	-		
			учительская	31	3.56	14.2	-			14.2	-		
			класс	32	3.56	33.6	-			33.6	-		
			кабинет	33	3.56	10.1	-			10.1	-		
											-		
			<b>Площадь помещений всего, по 1-ому этажу этажу:</b>			<b>361.9</b>	<b>320,1</b>				<b>682,0</b>	-	
Литера А 2-й этаж	Областное государственное специальное (коррекционное) образовательное казенное учреждение для обучающихся, воспитанников с ограниченными возможностями здоровья специальная (коррекционная) общеобразовательная школа VIII вида №1 г. Черемхово		лестничная клетка	34	3.56	-	20.2			20.2	-		
			класс	35	3.56	28.7	-			28.7	-		
			класс	36	3.56	30.5	-			30.5	-		
			подсобное	37	3.56	-	17.2			17.2	-		
			кабинет	38	3.56	10.8	-			10.8	-		
			коридор	39	3.56	-	5.7			5.7	-		
			коридор	40	3.56	-	11.1			11.1	-		
			подсобная	41	3.56	-	1.5			1.5	-		
			коридор	42	3.56	-	210.8			210.8	-		
			моечная	43	3.56	-	6.2			6.2	-		
			туалет	44	3.56	-	5.5			5.5	-		
			туалет	45	3.56	-	2.9			2.9	-		
			кабинет	46	3.56	14.5	-			14.5	-		
			кабинет	47	3.56	35.1	-			35.1	-		
			класс	48	3.56	28.6	-			28.6	-		
			лестничная клетка	49	3.56	-	18.3			18.3	-		
			кабинет	50	3.56	47.7	-			47.7	-		
	библиотека	51	3.56	49.3	-			49.3	-				
	комната отдыха	52	3.56	45.8	-			45.8	-				
	кабинет	53	3.56	48.9	-			48.9	-				
	класс	54	3.56	49.3	-			49.3	-				
											-		
			<b>Площадь помещений всего, по 2-ому этажу:</b>			<b>389.2</b>	<b>299.4</b>				<b>688.6</b>	-	
Литера А Подвал-й этаж	Областное государственное специальное (коррекционное) образовательное казенное учреждение для обучающихся, воспитанников с ограниченными возможностями здоровья специальная (коррекционная) общеобразовательная школа VIII вида № 1 г. Черемхово		лестничная клетка	55	2.30	-	16.8			16.8	-		
			коридор	56	2.30	-	3.9			3.9	-		
			подсобная	57	2.30	-	5.4			5.4	-		
			кладовая	58	2.30	-	27.3			27.3	-		

		кладовая	59	2.30	-	28.8			28.8	-		
		кладовая	60	2.30	-	24.1			24.1	-		
		подсобная	61	2.30	-	16.8			16.8	-		
		подсобная	62	2.30	-	10.4			10.4	-		
		коридор	63	2.30	-	8.0			8.0	-		
		коридор	64	2.30	-	9,9			9.2	-		
		кладовая	65	2.30	-	5.3			5.3	-		
		коридор	66	2.30	-	5.2			5.2	-		
		кладовая	67	2.30	-	4.4			4.4	-		
		подсобная	68	2.30	-	2.0			2.0	-		
		подсобная	69	2.30	-	10.5			10.5	-		
		помещение для угля	70	2.30	-	9.0			9.0	-		
		помещение для угля	71	2.30	-	27.5			27.5	-		
		котельная	72	2.30	-	17,4			16.2	-		
		котельная	73	2.30	-	17,8			15.5	-		
		лестничная клетка	74	2.30	-	16.4			16.4	-		
		<b>Площадь помещений всего, по этажу:</b>				-	<b>266,9</b>			<b>266,9</b>	-	
		<b>Площадь помещений всего по зданию:</b>			<b>751.1</b>		<b>886,4</b>			<b>1637,5</b>	-	

# СИТУАЦИОННЫЙ ПЛАН



Наименование ОТИ: Черемховское отделение Иркутского филиала ФГУП "Ростехинвентаризация - Федеральное БТИ"

Ситуационный план объекта

	ФИО	Дата/подпись	Адрес, местоположение объекта	
Выполнил:	Ковалева Н. С.	24.12.11 <i>[Signature]</i>	г. Черемхово, ул. Первомайская, 117	Лист Листов
Проверил:	Герошенко Л. А.	24.12.11 <i>[Signature]</i>		
				Масштаб 1:500



Принято  
На *вместе с накладными*  
Дата *11.01.2011*  
Подпись *[Signature]*

