



Федеральное государственное унитарное предприятие  
"Российский государственный центр инвентаризации и учета объектов недвижимости -  
Федеральное БТИ"

ФГУП "Ростехинвентаризация - Федеральное БТИ"  
Иркутский филиал

Черемховское городское отделение

## ТЕХНИЧЕСКИЙ ПАСПОРТ

на Здание

(тип объекта учета)

*Гараж*

(наименование объекта учета)

*Нежилое*

(назначение объекта учета)

Адрес (местоположение) объекта учета :

Субъект РФ	Иркутская область	
Район		
Муниципальное образование	тип	
	наименование	
Населенный пункт	тип	город
	наименование	Черемхово
Улица (проспект, переулок и т.д.)	тип	улица
	наименование	Первомайская
Номер дома	117	
Номер корпуса		
Номер строения		
Литера	В	
Иное описание местоположения		

Инвентарный номер дела	9790
Инвентарный номер объекта	
Ранее присвоенный кадастровый номер	
Кадастровый номер земельного участка (при наличии)	38:33:010118:101

Паспорт составлен по состоянию на 10 декабря 2011г.

Руководитель  
М.П.



Герошенко Л.А.  
(Фамилия И.О.)



#### IV. Общие сведения

Назначение Нежилое

Использование по назначению

Количество мест (мощность) \_\_\_\_\_

а) \_\_\_\_\_

б) \_\_\_\_\_

в) \_\_\_\_\_

г) \_\_\_\_\_

Примечание : Нежилое одноэтажное кирпичное здание общей площадью 108.8 кв.м.

#### V. Исчисление площадей и объемов зданий и его частей (подвалов, пристроек и т.п.)

№ или литера по плану	Наименование	Формулы для подсчета площадей по наружному обмеру	Площадь (кв. м)	Высота (м)	Объем (куб. м)
1	2	3	4	5	6
В	Гараж	12.50*10.15	126.9	3.55	450
Площадь застройки			126.9		450

## VI. Описание конструктивных элементов здания и определение износа

Литера В, Год постройки здания / год ввода здания в эксплуатацию 1972,

надземная этажность 1, подземная этажность -,

общая этажность 1, в том числе: \_\_\_\_\_,

Группа капитальность III

Вид внутренней отделки простая

№ п. п.	Наименование конструктивных элементов	Описание конструктивных элементов (материал, конструкция, отделка и прочее)	Техническое состояние (осадки, трещины, гниль и т.п.)	Удельный вес по таблице	Поправка к уд. весу в %	Уд. вес с поправкой	Износ %	% износа к строению (гр.7хгр.8) / 100	Тек. изм. износ в %	
									элементы	к строению
1	2	3	4	5	6	7	8	9	10	11
1	Фундамент	бутовый ленточный	осадочные трещины	17	1	17	35	5.95		
2	Стены	кирпичные	трещины	30	1	30	35	10.5		
	Перегородки									
3	Перекрытия	чердачное	деревянное	6	1	6	35	2.1		
		между-этажные								
		надподвальное								
4	Крыша	асбестоцементная	сколы, трещины	7	1	7	35	2.45		
5	Полы		-	7						
6	Проемы	оконные		6	1	6	35	2.1		
		дверные	ворота-дощатые, металлические							
7	Внутренняя отделка	оштукатурено, побелено	вздутие штукатурного слоя	5	1	5	45	2.25		
	Наружная отделка	оштукатурено, побелено	трещины							
8	Сан. и электротех. устройства	отопление	электрическое	18	1	18	40	7.2		
		водопровод								
		канализация								
		г. водоснабж.								
		ванны								
		электроосв.	центральное							
		радио								
		телефон								
		вентиляция								
		лифты								
		газ								
телевидение										
9	Прочие работы	отмостка	выбоины	4	1	4	50	2		
итого :				100	x	93	x	34.55	x	

% износа, приведенный к 100 по формуле: 
$$\frac{\% \text{износа}(\text{гр.9}) \times 100}{\text{удельный вес}(\text{гр.7})} = 37$$

**Примечание:** признаки физического износа устанавливаются путем осмотра (визуальным способом).





### XI. Ограждения и сооружения (замошения) на участке

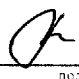
Литера	Наименование ограждений и сооружений	Материал и конструкция	Размеры		Периметр, кв. м	№ сборки	№ таблицы	Стоимость измерит. по таблице	Поправка на климат. район	Восстановительная стоимость	% износа	Действительная стоимость
			Длина, м	Ширина, высота, м								

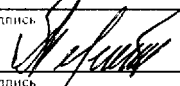
### XII. Общая стоимость (в рублях)

В ценах какого года	Основные строения		Служб., постройки		Сооружения		Всего	
	восстано- вительная	действи- тельная	восстано- вительная	действи- тельная	восстано- вительная	действи- тельная	восстано- вительная	действи- тельная
1969	11309	7125					11309	7125
2011	1746788	1100528					1746788	1100528

Выполнил: "21" декабря 2011г.

Проверил: "21" декабря 2011г.

  
 \_\_\_\_\_  
 подпись

  
 \_\_\_\_\_  
 подпись

( Ковалева Н. С. )

( Герошенко Л. А. )

### XIII. Отметка о последующих обследованиях

Дата обследования	"__" _____ 20__ г.	"__" _____ 20__ г.	"__" _____ 20__ г.
Обследовал			
Проверил			
Руководитель			

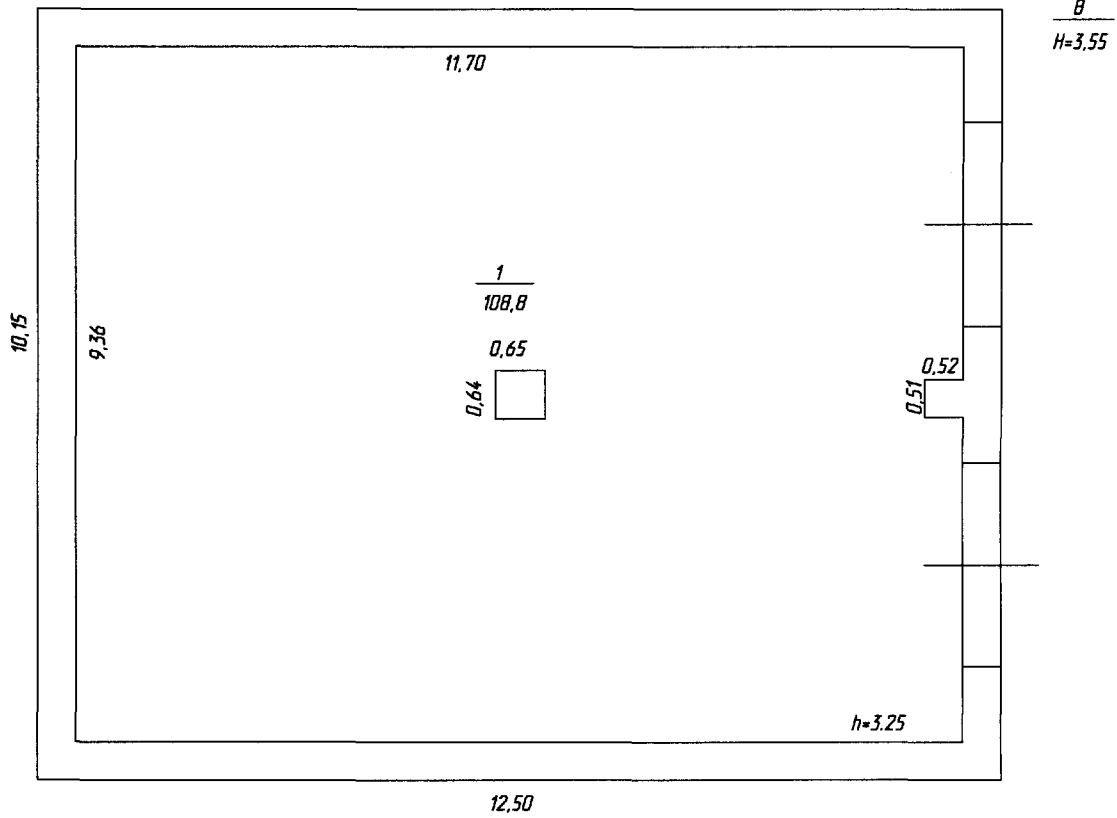
#### XIV. Перечень прилагаемых документов

№ п/п	Наименование документа	Кол-во листов	Примечание
1	Позтажный план (приложение)	1	
2	Экспликация к позтажному плану (приложение)	1	
3	Ситуационный план (приложение)	1	
4			



ПОЭТАЖНЫЙ ПЛАН

1-ый этаж



Наименование ОТИ: Черемховское отделение Иркутского филиала ФГУП "Ростехинвентаризация - Федеральное БТИ"

Поэтажный план объекта

	ФИО	Дата/подпись	Адрес, местоположение объекта г. Черемхово, ул. Первомайская, д. 117	Лист Листов
Выполнил:	Ковалева Н. С.	21.12.11 <i>[Signature]</i>		
Проверил:	Герошенко Л. А.	21.12.11 <i>[Signature]</i>		

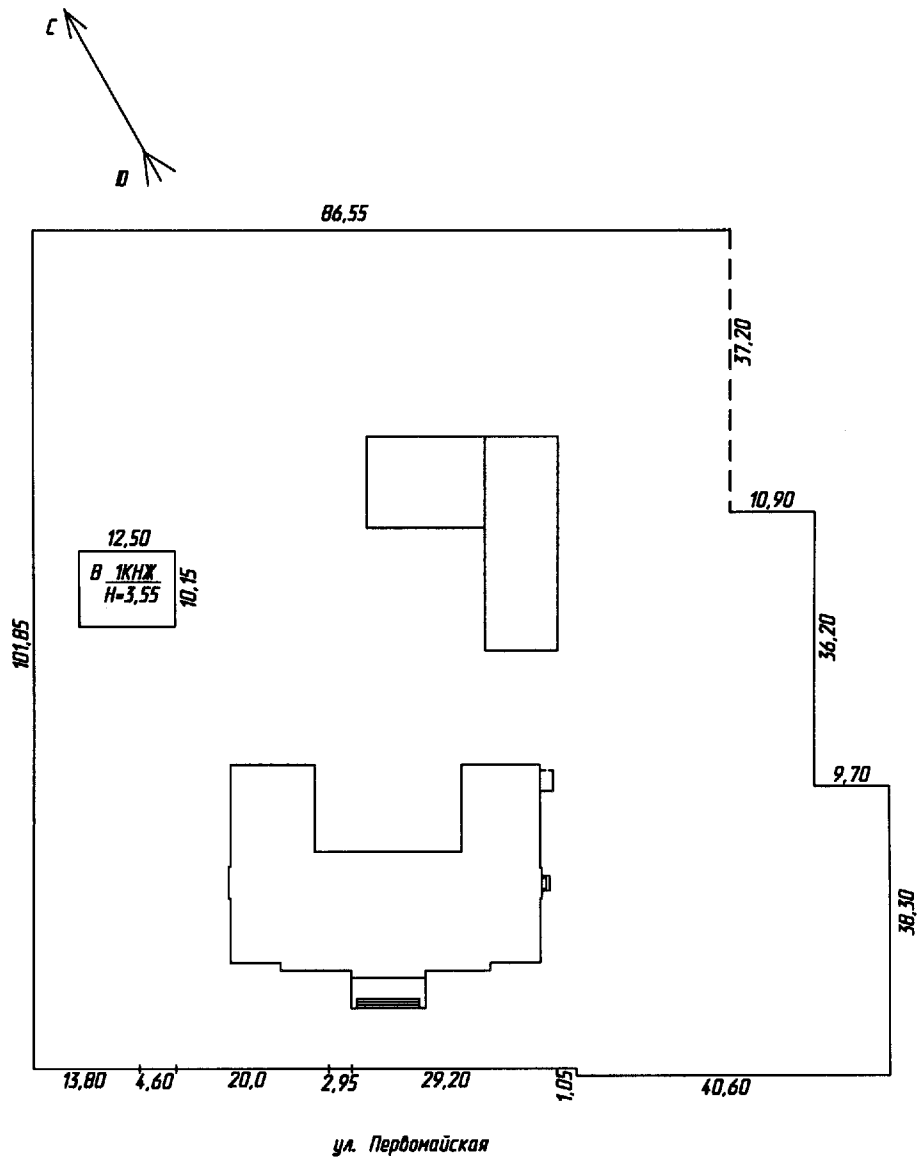
**Экспликация к поэтажному плану здания  
расположенного по адресу:**

Субъект РФ  
Населенный пункт  
Улица (переулок и т.д.)  
Номер дома

Иркутская область  
город Черемхово  
улица Первомайская  
117

Номер этажа, Тип этажа по ЕГРОКС	Номер и наименование помещения				Высота помещений, м	Площадь, кв.м.						
	нежилого помещения, совокупности смежных помещений		Назначение частей помещения: канцелярское помещение, классная комната, кухня, коридор и т.п.			по внутреннему обмеру				общая (без балконов, лоджий, веранд и террас)	балконы, лоджи, веранды и террасы	примечание
						основная	вспомогательная					
1	2	3	4	5	6	7	8	9	10	11	12	13
Литера В 1-й этаж	Гараж		гараж	1	3.25	108.8	-			108.8	-	
			<b>Итого по помещению:</b>				<b>108.8</b>	-			<b>108.8</b>	-
	<b>Площадь помещений всего, по этажу:</b>					<b>108.8</b>	-			<b>108.8</b>	-	
	<b>Площадь помещений всего по зданию:</b>					<b>108.8</b>	-			<b>108.8</b>	-	

# СИТУАЦИОННЫЙ ПЛАН

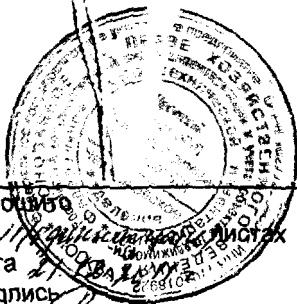


Наименование ОТИ: Черемховское отделение Иркутского филиала ФГУП "Ростехинвентаризация - Федеральное БТИ"

Ситуационный план объекта

	ФИО	Дата/подпись		
Выполнил:	Ковалева Н. С.	21.12.11	Адрес, местоположение объекта г. Черемхово, ул. Первомайская, д. 117	Лист Листов
Проверил:	Герошенко Л. А.	21.12.11		
				Масштаб 1:500





Прочытаць  
На // *Міністэрства* Листах  
Дата // *20.08.2010*  
Падпіс // *А.А.А.*